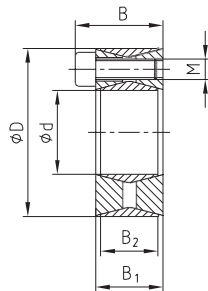


CLAMPEX® 100 - 603

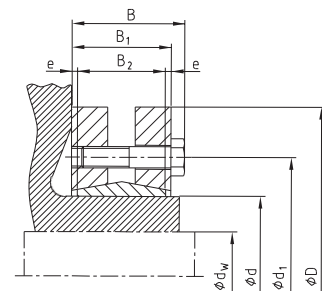


- CLAMPEX® 603 disco de contração para eixo vazado
 - Tolerâncias de usinagem: externo do cubo d= h8
 - Tolerâncias de usinagem: interno do cubo H6/h6
 - Rugosidade de usinagem Rz ≤ 16 µm
- CLAMPEX® 100 anel de fixação não auto-centrante para médio e alto torque
 - Tolerâncias de usinagem h11 (eixo) - H11 (cubo)
 - Rugosidade de usinagem Rz ≤ 16 µm

CLAMPEX® 100



CLAMPEX® 603



d x D	B	B1	M	T ¹⁾ [Nm]	F ²⁾ [kN]	PN ³⁾ [N/mm ²]	Ta ⁵⁾ [Nm]
18x47	26	20	M6	240	27	111	15
19x47	26	20	M6	254	27	111	15
20x47	26	20	M6	267	27	111	15
22x47	26	20	M6	294	27	111	15
24x50	26	20	M6	320	27	104	15
25x50	26	20	M6	334	27	104	15
28x55	26	20	M6	560	40	142	15
30x55	26	20	M6	600	40	142	15
32x60	26	20	M6	641	40	130	15
35x60	26	20	M6	701	40	130	15
38x65	26	20	M6	951	50	150	15
40x65	26	20	M6	1001	50	150	15
42x75	32	24	M8	1506	72	159	37
45x75	32	24	M8	1614	72	159	37
48x80	32	24	M8	1721	72	149	37
50x80	32	24	M8	1793	72	149	37
55x85	32	24	M8	2465	90	175	37
60x90	32	24	M8	2690	90	165	37
65x95	32	24	M8	2914	90	156	37
70x110	38	28	M10	4992	143	179	70
75x115	38	28	M10	5349	143	171	70
80x120	38	28	M10	5705	143	164	70
85x125	38	28	M10	6092	143	158	70
90x130	38	28	M10	6418	143	152	70
95x135	38	28	M10	8130	171	175	70
100x145	44	32	M12	10881	218	191	127
110x155	44	32	M12	11969	218	179	127
120x165	44	32	M12	13927	232	179	127
130x180	50	38	M12	18860	290	157	127
140x190	50	38	M12	22341	319	164	127
150x200	50	38	M12	26113	348	170	127
160x210	50	38	M12	30175	377	175	127
170x225	58	44	M14	35710	420	163	195
180x235	58	44	M14	41248	458	170	195
190x250	66	52	M14	50796	535	154	195
200x260	66	52	M14	57289	573	159	195
220x285	72	56	M16	74838	680	158	300
240x305	72	56	M16	94202	785	171	300
260x325	72	56	M16	115659	890	182	300
280x355	84	66	M18	139261	995	155	410
300x375	84	66	M18	167860	1119	165	410
320x405	98	78	M20	240190	1501	171	590
340x425	98	78	M20	255201	1501	163	590
360x455	112	90	M22	328186	1823	158	790
380x475	112	90	M22	346419	1823	152	790

d x D	dw	B	B1	M	T ¹⁾ [Nm]	F ²⁾ [Nm]	PH ⁴⁾ [N/mm ²]	Ta ⁵⁾ [Nm]
30x60	24				310	25		
	25	24,5	21	M5	340	27	233	6
	26				380	29		
36x72	28				460	33		
	30	27	23	M6	590	39	307	12
	31				630	40		
44x80	32				630	40		
	35	29	25	M6	780	44	317	12
	36				860	48		
50x90	38				940	49		
	40	31	27	M6	1100	55	289	12
	42				1300	62		
55x100	42				1200	57		
	45	34	30	M6	1500	66	252	12
	48				1900	79		
62x110	48				1800	75		
	50	34	30	M6	2200	88	279	12
	52				2400	92		
68x115	50				2000	80		
	55	34	30	M6	2500	91	255	12
	60				3100	103		
75x138	55				2500	92		
	60	37,5	32	M8	3200	107	273	30
	65				3900	121		
80x145	60				3200	107		
	65	37,5	32	M8	3900	120	256	30
	70				4600	131		
90x155	65				4700	145		
	70	44,5	39	M8	6000	172	271	30
	75				7200	194		
100x170	70				6900	199		
	75	49,5	44	M8	7500	199	258	30
	80				9000	225		
110x185	75				7200	194		
	80	56,5	50	M10	9000	227	244	59
	85				11000	259		
125x215	85				11000	261		
	90	58,5	52	M10	13000	290	266	59
	95				15000	318		
140x230	95				15000	350		
	100	67,5	60	M12	17000	342	264	100
	105				20000	382		
155x265	105				20000	381		
	110	71,5	64	M12	23000	415	263	100
	115				26000	453		

1) torque transmissível 2) força axial transmissível 3) Pressão interna no cubo 4) pressão externa no eixo 5) torque de aperto dos parafusos